

# ЖК УЮТНЫЙ НОВОСЕЛЬЕ



## Квартал «Уютный» — квартал комфорт-класса из кирпича

- Удобные семейные планировки.  
Закрытая территория комплекса.
- Ландшафтное озеленение, закрытый двор, безопасность и комфорт.
- Чистый воздух, прекрасная экология и благоустройство, жизнь среди однородной архитектурной среды.





## 2012

Квартал «Альфа». 1 очередь строительства ЖК «Новоселье»



Квартал «Альфа» — три дома на 393 квартиры.

## 2014

Храм преподобного Серрафима Саровского



## 2015

Ледовая арена «ICE RINK»



Ледовая арена нового поколения. Самая современная ледовая арена в Северо-Западном регионе.

## 2016

Квартал «Дельта». 4 очередь строительства ЖК «Новоселье»



Четыре 12-этажных дома на 476 квартир.

## 2017

Детский сад на 145 мест



Здание площадью 2600 м<sup>2</sup> построено по программе «Социальные объекты в обмен на налоги».

## 2018

Квартал «Эпсилон». 5 очередь строительства ЖК «Новоселье»



Два дома на 760 квартир. Комфорт-класс.

## 2019-2028

Квартал «Уютный»



Проект квартальной застройки. Финская архитектура, европланировки.

## 2019

Школа на 525 мест



## 2024

Школа на 825 мест



## 2022-2026

2 детских сада



## 2012

Открытие сетевого магазина «Пятерочка»



## 2014

Квартал «Бета». 2 очередь строительства ЖК «Новоселье»



Квартал «Бета» — два дома на 238 квартир.

## 2015

Квартал «Гамма». 3-я очередь строительства ЖК «Новоселье»



Трехсекционный 12-этажный дом на 450 квартир.

## 2016

Детский сад на 155 мест



## 2018

Реконструкция Красносельского шоссе



Реконструкция шоссе до 4-х полос, строительство надземного пешеходного перехода.

## 2018

Открытие водонасосной станции



Благодаря водонасосной станции ЖК «Новоселье» обеспечено Первой категорией надежности подачи воды.

## 2019

Квартал «ETA Village». 6 очередь строительства ЖК «Новоселье»



Малоэтажный квартал. 3-этажные дома из кирпича.

## 2024

Поликлиника



На 600 посещений в смену. С детский и взрослой амбулаторией. Станция скорой помощи.

## 2023-2025

ЖК «Уютный 5»



## 2023-2025

ЖК «Дзета»





## Время в пути

КВАРТАЛ «УЮТНЫЙ»

**30** До центра города

МИНУТ  
Через ЗСД (центральная и северная части) на автомобиле без пробок. Удобное расположение между двумя развязками с КАД.

**7** До Петродворца на автомобиле

МИНУТ

**15** До станции метро «Проспект Ветеранов»

МИНУТ  
На общественном транспорте или на автомобиле по КАД.

**15** До станции метро «Московская»

МИНУТ  
На автобусе-шаттле Новоселье.

**20** До аэропорта Пулково

МИНУТ

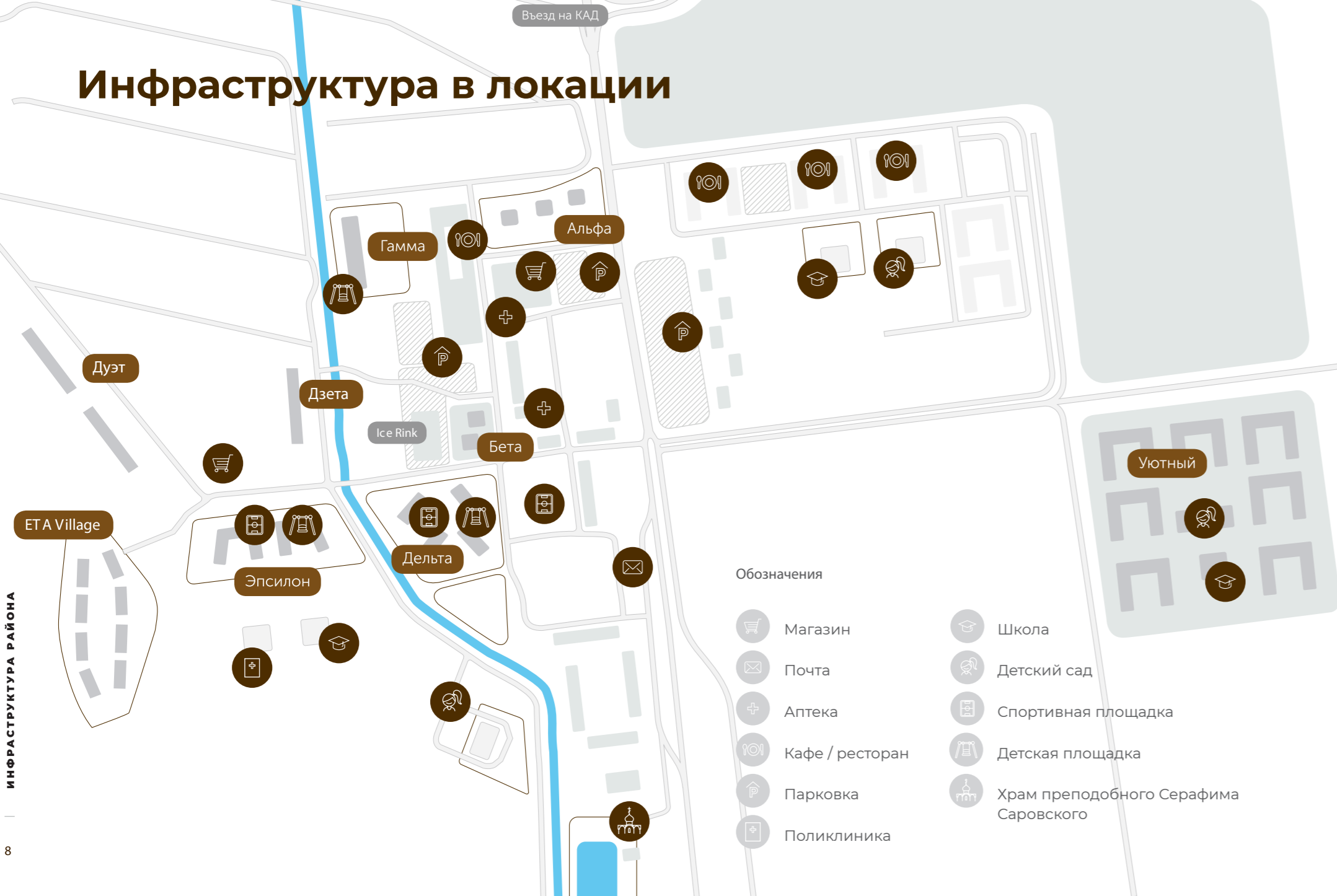


+7 (812) 309 77 77





# Инфраструктура в локации



- Обозначения
- Магазин
  - Почта
  - Аптека
  - Кафе / ресторан
  - Парковка
  - Поликлиника
  - Школа
  - Детский сад
  - Спортивная площадка
  - Детская площадка
  - Храм преподобного Серафима Саровского







**Квартал «Уютный» — это 7 домов, каждый по 504 квартиры.**

**Студий нет. На этаже — 5 квартир и это лучшее, что можно найти среди всех без исключения проектов в локации. Комфортная среда для постоянного проживания вашей семьи.**

**+7 (812) 309 77 77**

## **Концепция квартала**

### **Современный финский дизайн**

Квартал «Уютный» состоит из зданий, выполненных в единой архитектурной концепции от знаменитого финского архитектурного агентства Т-Архитектс. Небольшая высотность зданий, отсутствие студий и обособленность территории квартала дарят жильцам чувство приватности и безопасности.

### **Удобные планировки квартир**

Планировочные решения отражают образ и стиль жизни современного городского жителя. Мы постарались учесть как требования к жизненному пространству молодых горожан без детей, так и интересы покупателей с детьми.

### **Окружение**

Достопримечательности Стрельны и Петергофа в 7 минутах езды на автомобиле.

### **Экология**

Район обладает хорошей экологией благодаря низкой плотности застройки и небольшому количеству промышленных предприятий. Поселок с двух сторон окружен крупными лесными массивами. Рядом находится множество парков, озера, побережье Финского залива с пляжами.

### **Квартальная застройка**

Мы исповедуем квартальную застройку. Она предполагает двор без машин и закрытую придомовую территорию с забором по периметру. Система двойного контроля доступа обеспечит безопасность проживания.

### **Инфраструктура**

В составе квартала «Уютный» два детских садика и школа. В Новоселье уже работают два детских садика, и до конца этого года будет построена школа на 525 мест. Всего в пределах 5 минут пешком будет 8 детских садов и 3 школы.





## Спорт и отдых

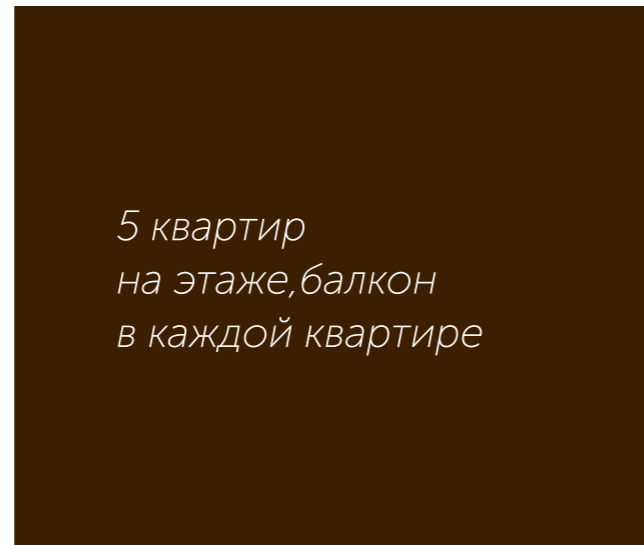
- + Площадки для детей всех возрастов
- + Уличные тренажеры
- + Закрытый двор без машин



## Преимущества квартала «Уютный»



*Благоустроенная территория,  
безбарьерный доступ*



*5 квартир  
на этаже, балкон  
в каждой квартире*

*Бесшумные лифты,  
двойные стеклопакеты*



**Озеленение**

















+7 (812) 309 77 77

*Колясочные в подъездах*

*Первые этажи  
—коммерческие  
помещения*

*Спортивный комплекс  
и бассейн в шаговой  
доступности*



*Два детских садика и  
школа во дворе*

*Большой выбор  
планировок*



Планировочные  
решения

*Мы предлагаем  
как классические,  
так и смарт-планировки.*

**3 528**

КВАРТИР В ПРОДАЖЕ

1-КОМНАТНЫЕ КВАРТИРЫ

**до 45 м<sup>2</sup>**

2-КОМНАТНЫЕ КВАРТИРЫ ЕВРО-ПЛАНИРОВКА

**45-48 м<sup>2</sup>**

2-КОМНАТНЫЕ КВАРТИРЫ ЕВРО-ПЛАНИРОВКА

**53-66 м<sup>2</sup>**

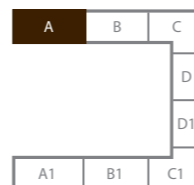
3-КОМНАТНЫЕ КВАРТИРЫ

**86 м<sup>2</sup>**

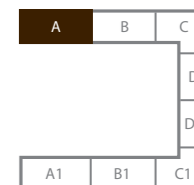




## Секция А. Этаж 2—8



## Секция А. Этаж 9





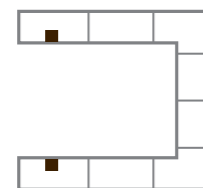
## Секция А1. Этаж 2—8

## Секция А1. Этаж 9





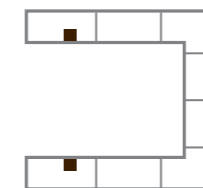
**31,87 м<sup>2</sup>**



i Высота потолков на 9 этаже 3,6 м



**32,81 м<sup>2</sup>**

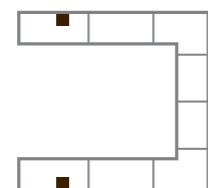


i Высота потолков на 9 этаже 3,6 м

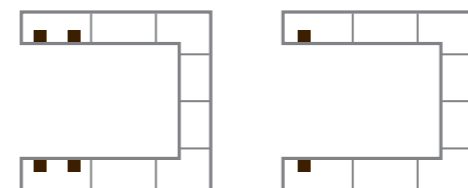
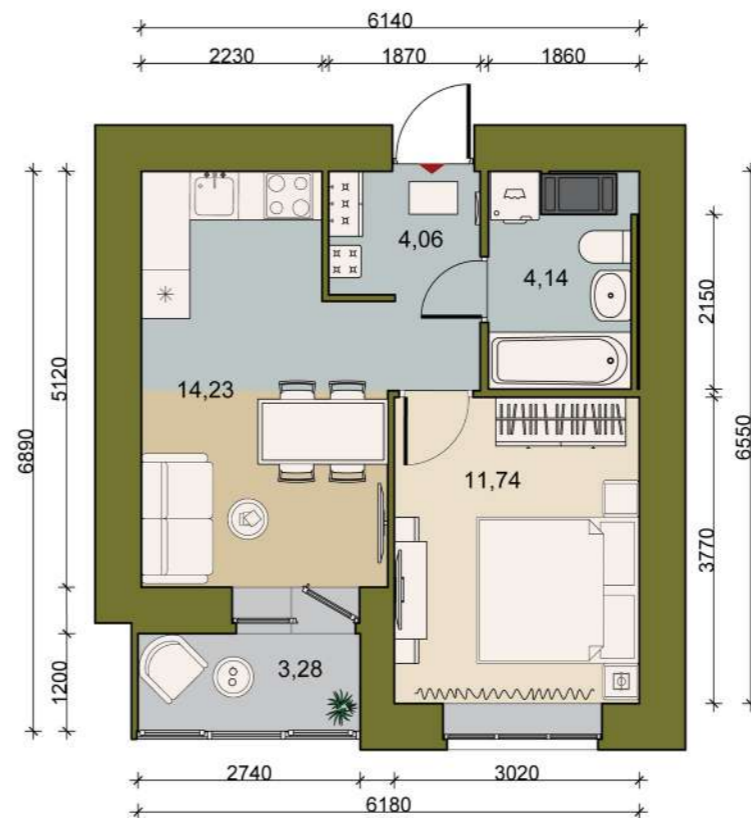




35,80 м<sup>2</sup>

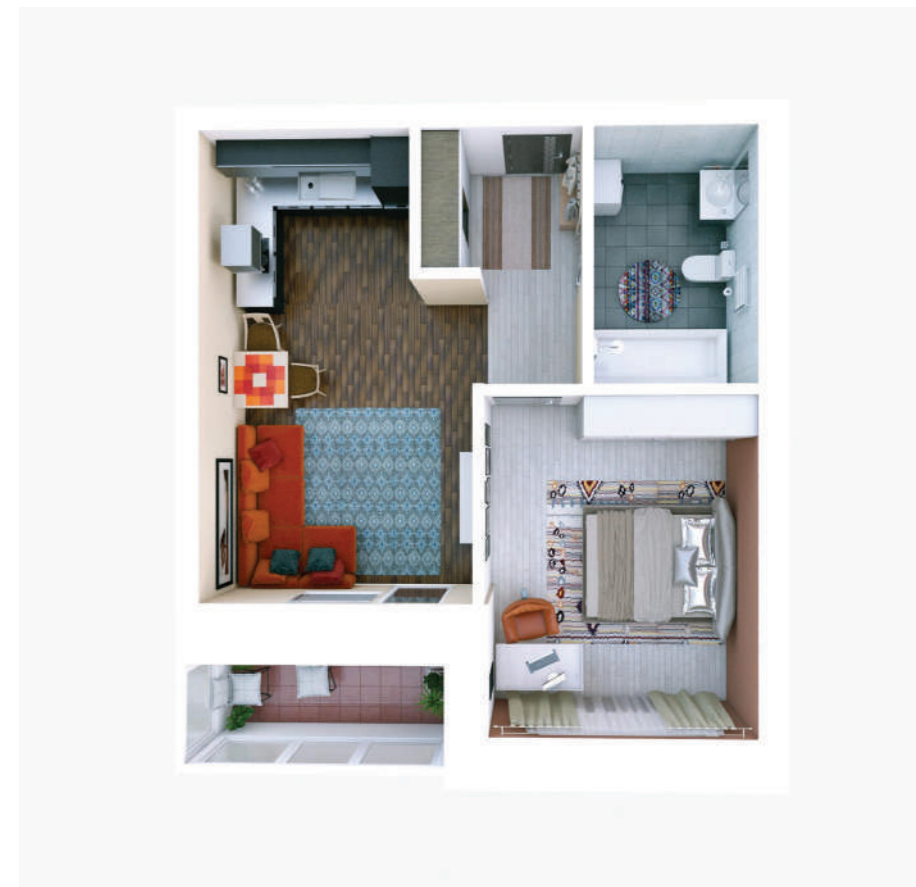


35,81 м<sup>2</sup>



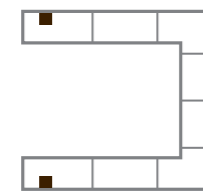
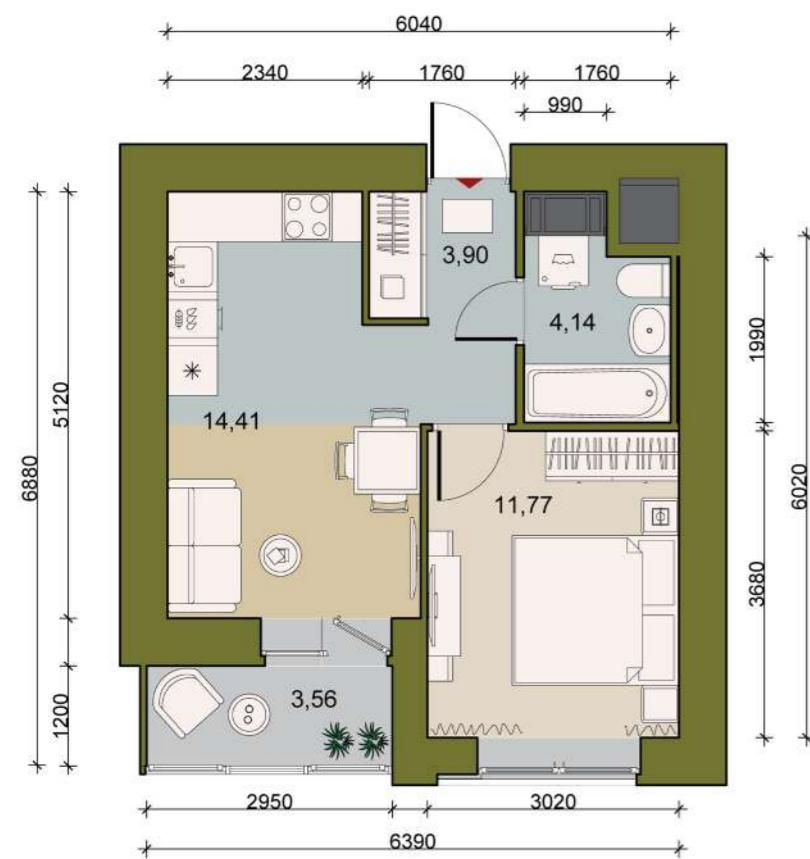
9 этаж

i Высота потолков на 9 этаже 3,6 м





35,99 м<sup>2</sup>

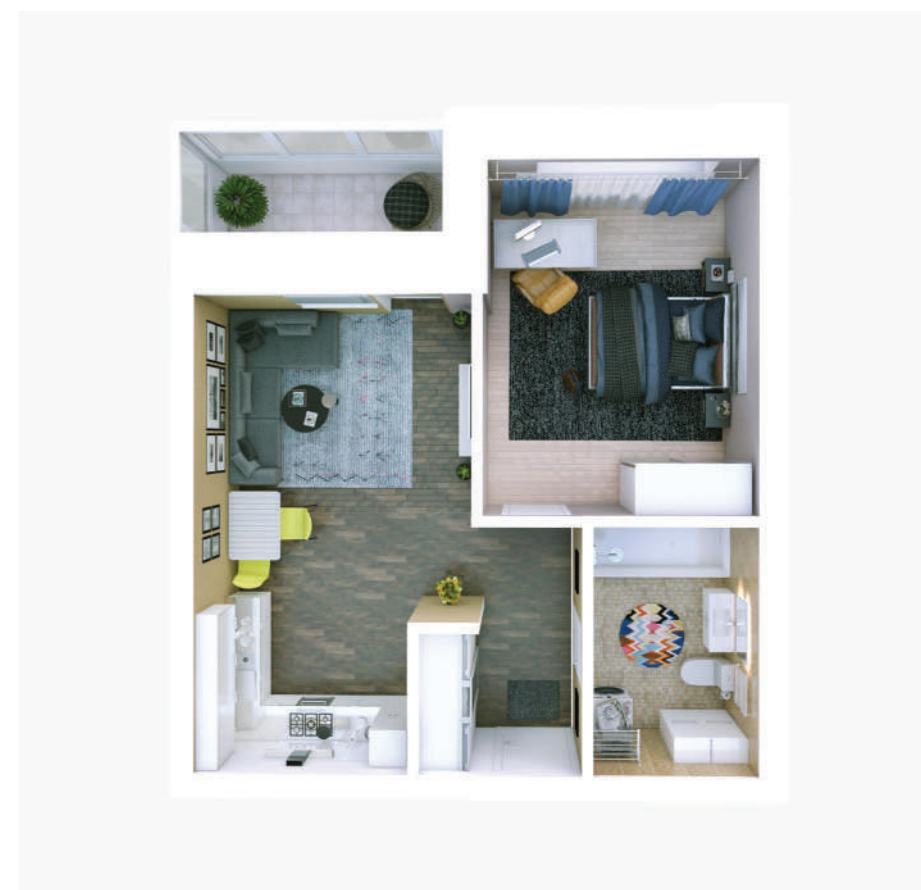
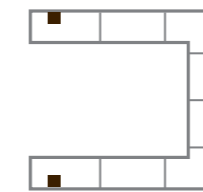
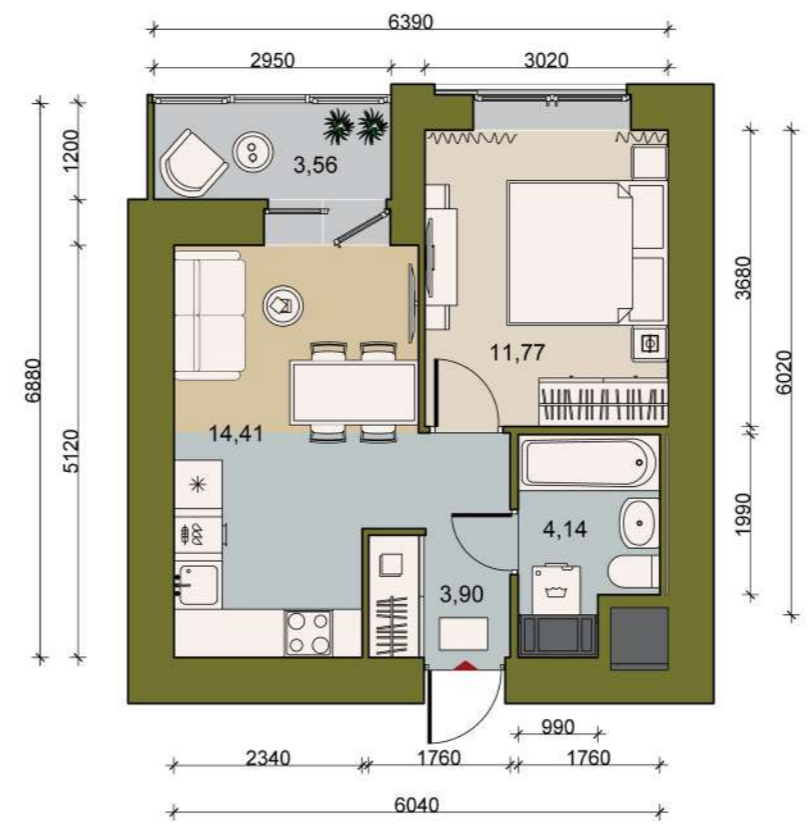


9 этаж

i Высота потолков на 9 этаже 3,6 м

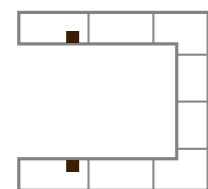


36,00 м<sup>2</sup>

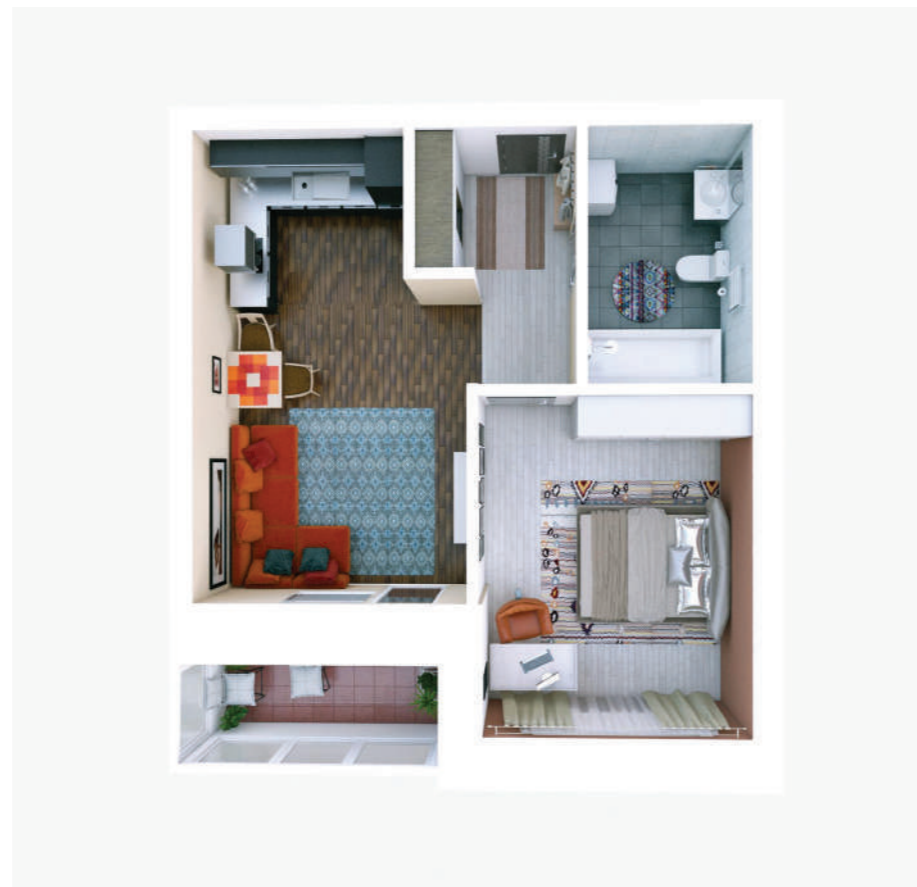




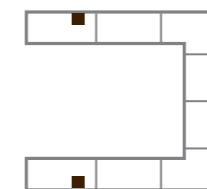
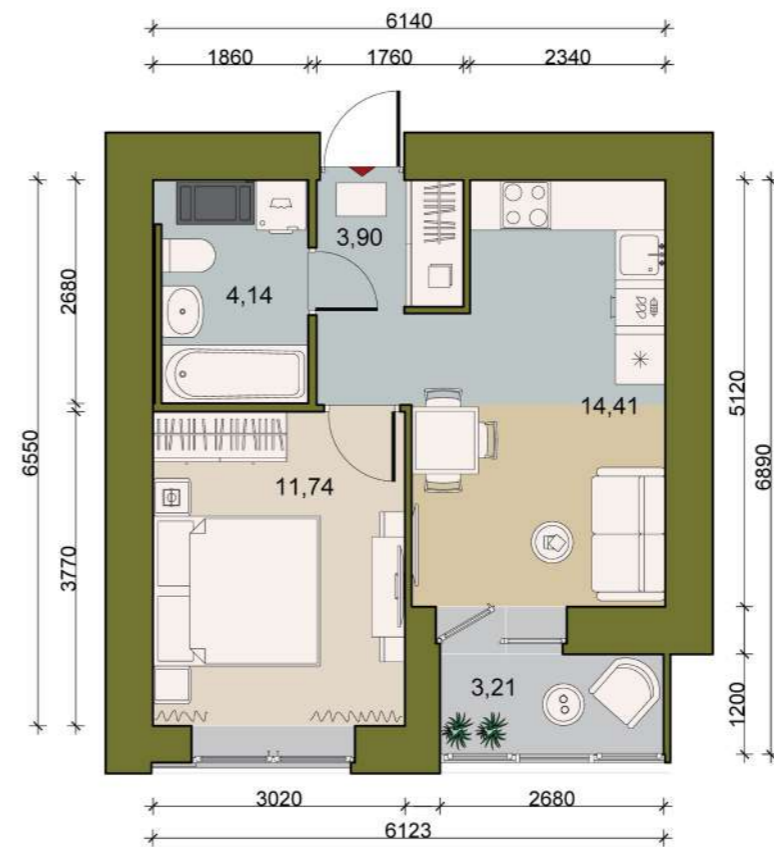
36,24 м<sup>2</sup>



9 этаж



36,27 м<sup>2</sup>

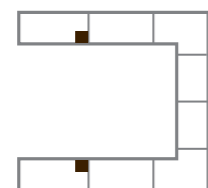
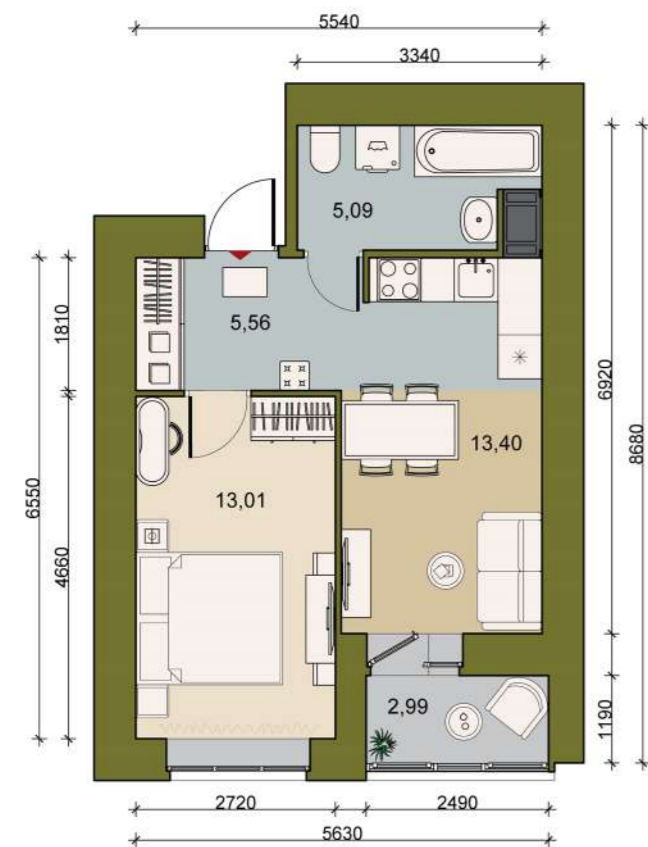


9 этаж





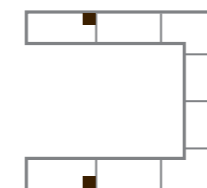
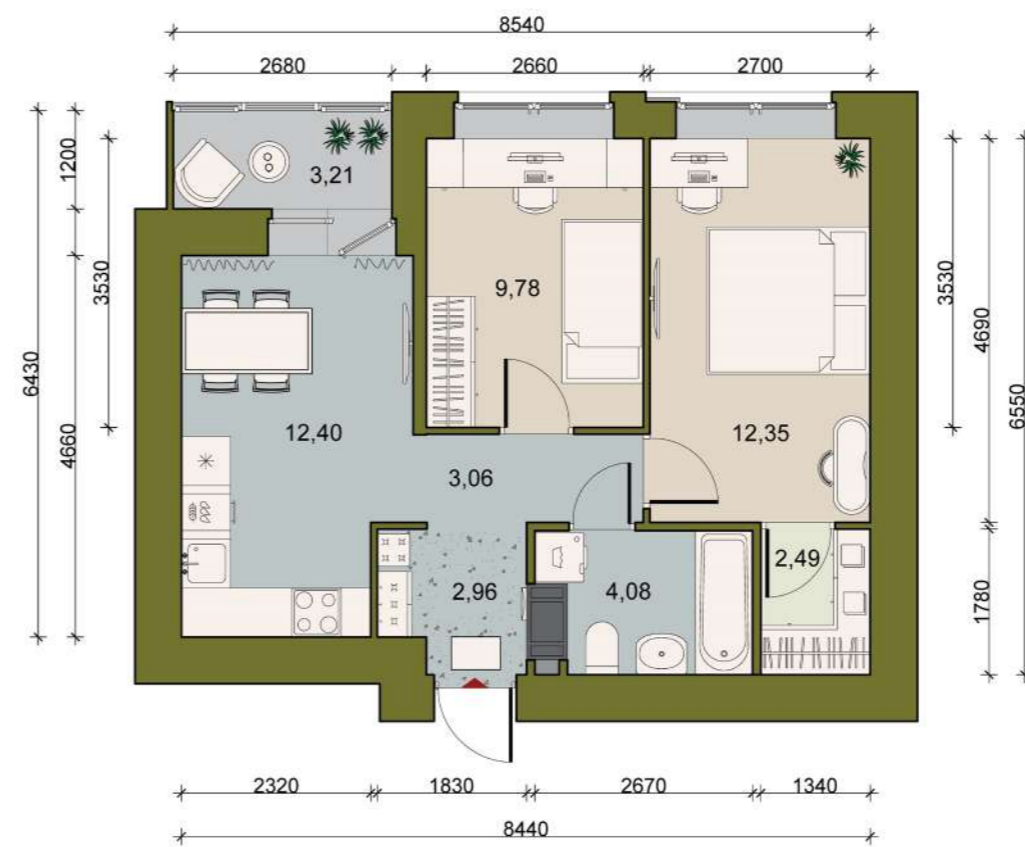
**38,56 м<sup>2</sup>**



i Высота потолков на 8 этаже 3,6 м



**48,73 м<sup>2</sup>**

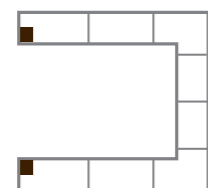


i Высота потолков на 8 этаже 3,6 м

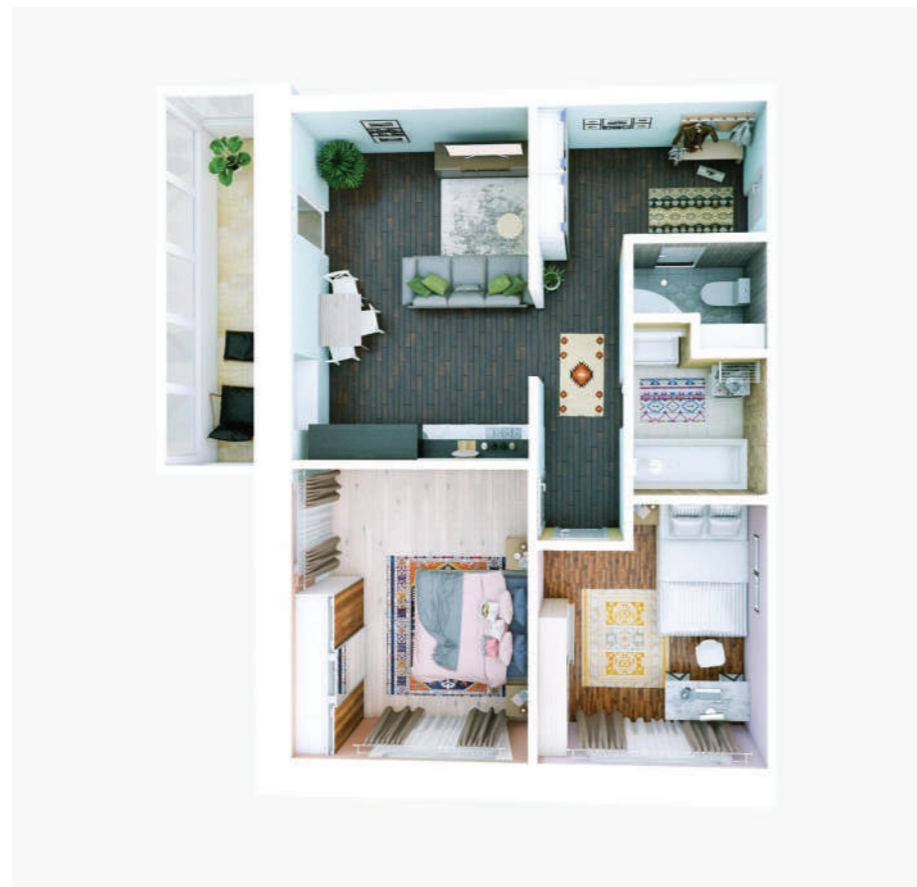




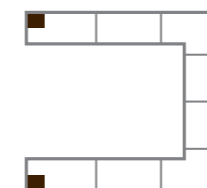
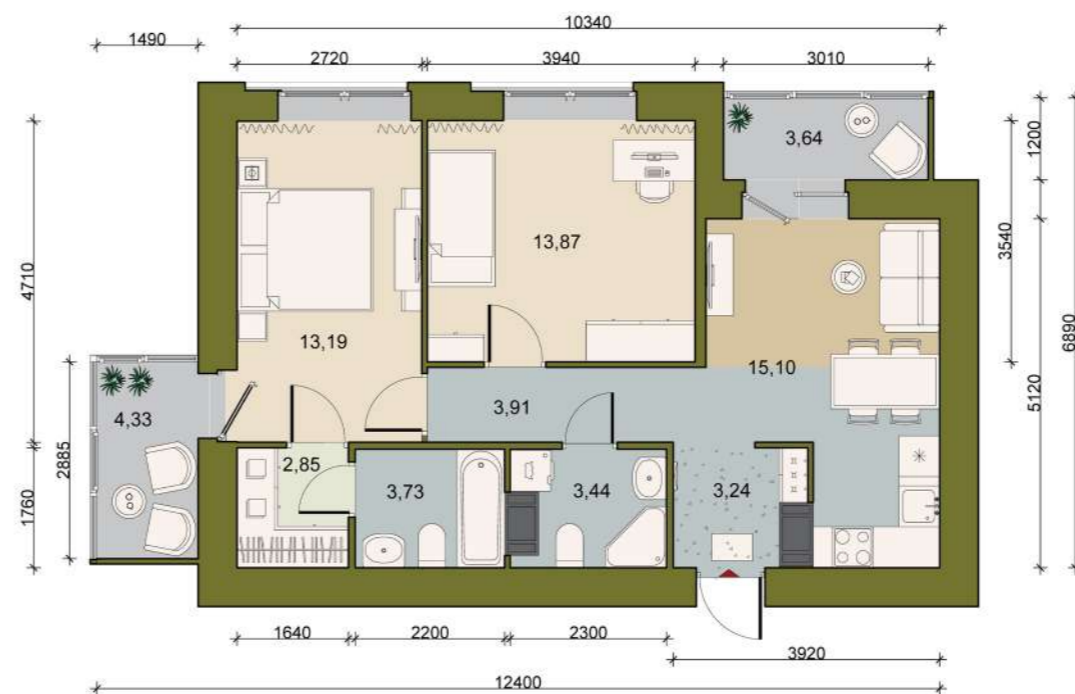
**53,43 м<sup>2</sup>**



i Высота потолков на 9 этаже 3,6 м



**62,44 м<sup>2</sup>**



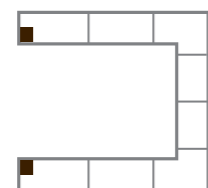
9 этаж

i Высота потолков на 9 этаже 3,6 м





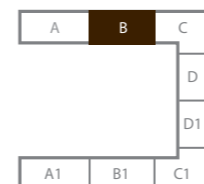
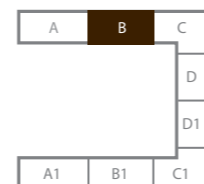
**62,45 м<sup>2</sup>**





## Секция В. Этаж 2—8

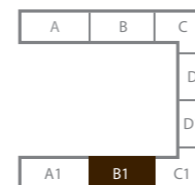
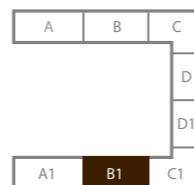
## Секция В. Этаж 9





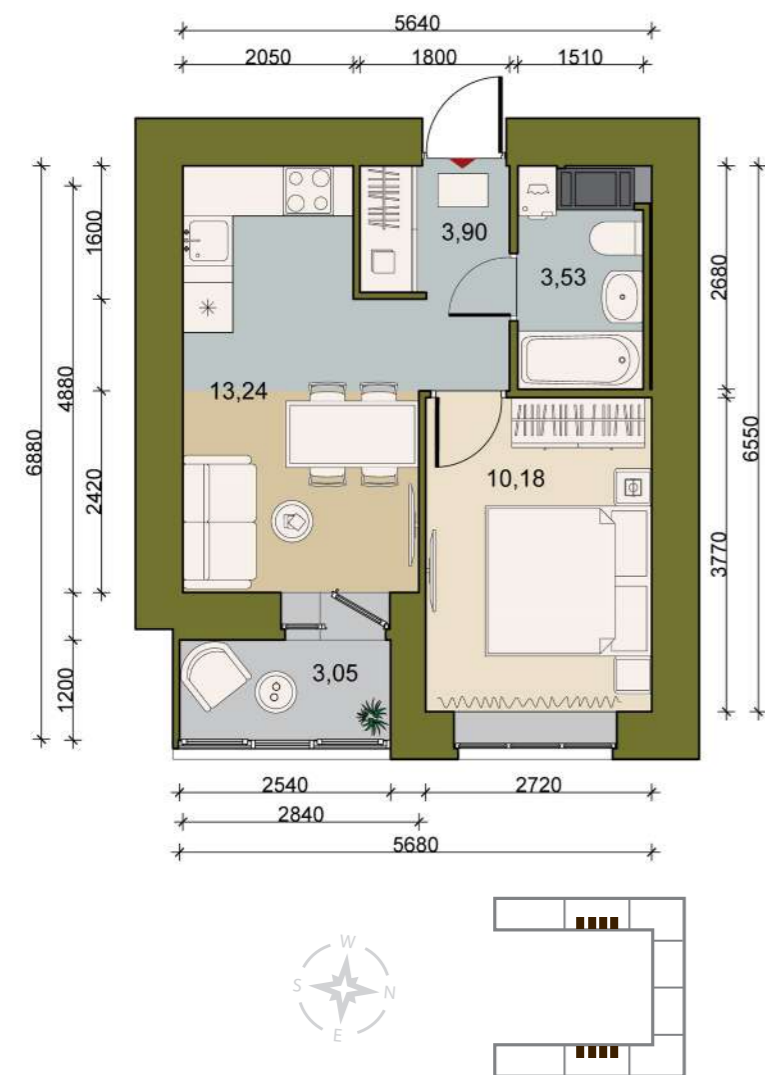
## Секция В1. Этаж 2—8

## Секция В1. Этаж 9

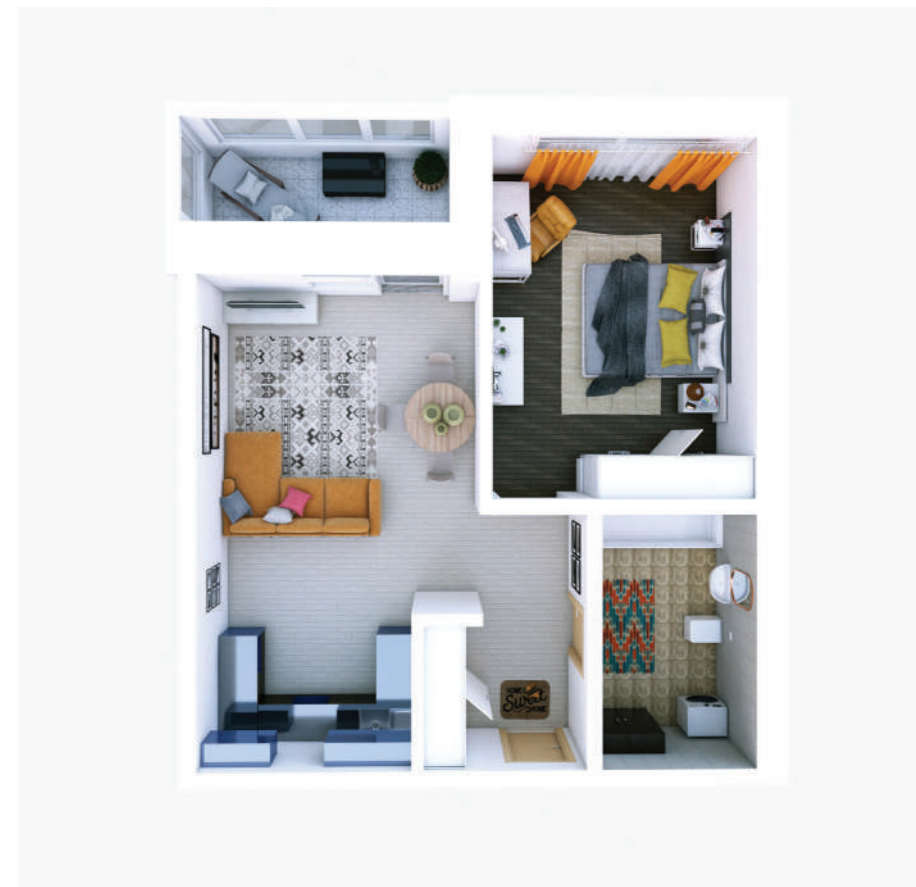
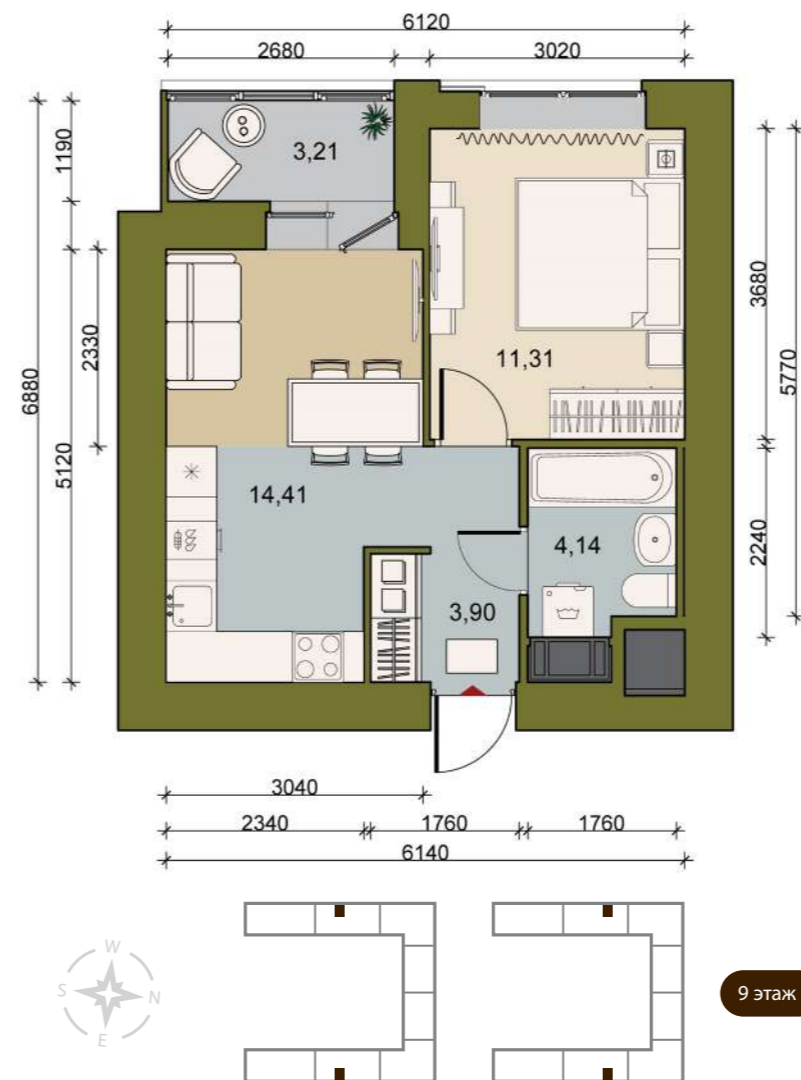




**32,38 м<sup>2</sup>**

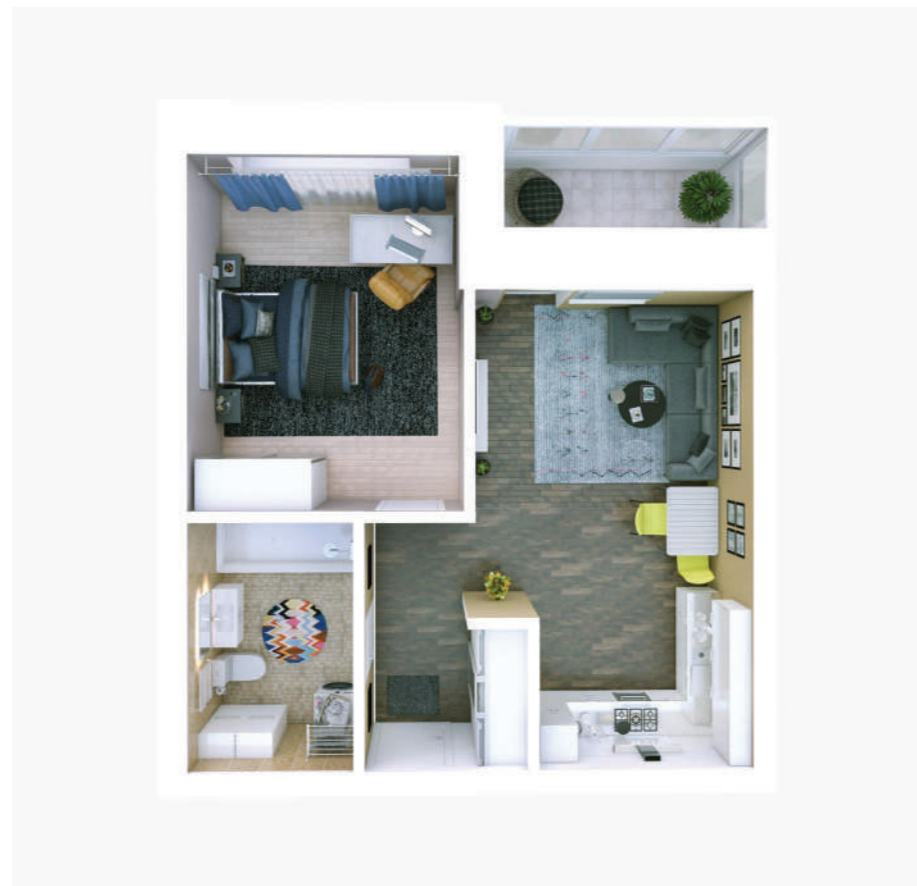


**35,37 м<sup>2</sup>**

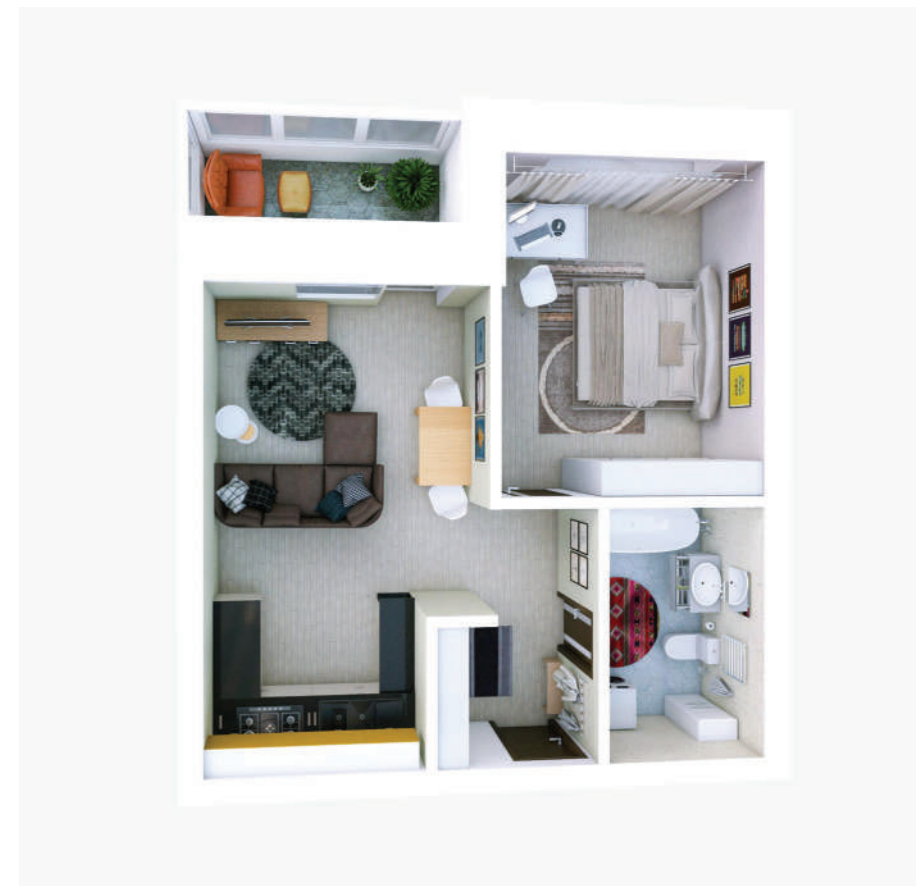
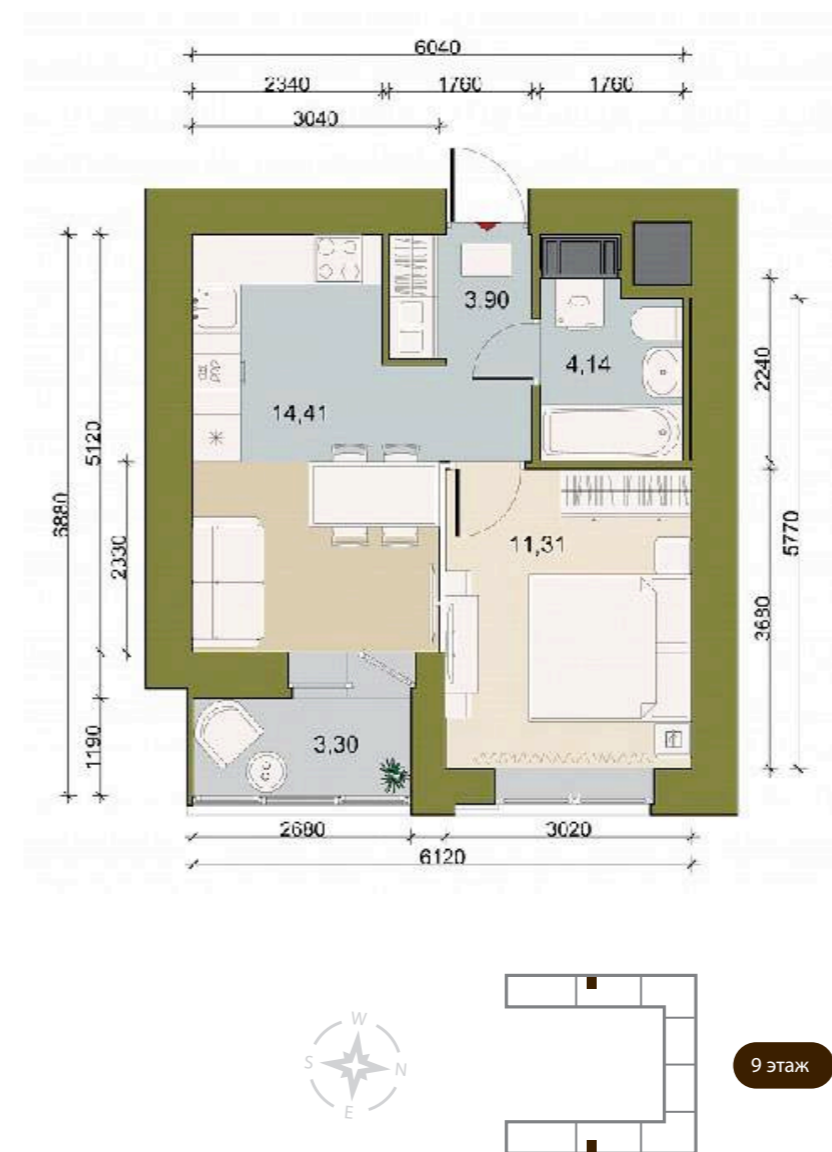




**35,38 м<sup>2</sup>**

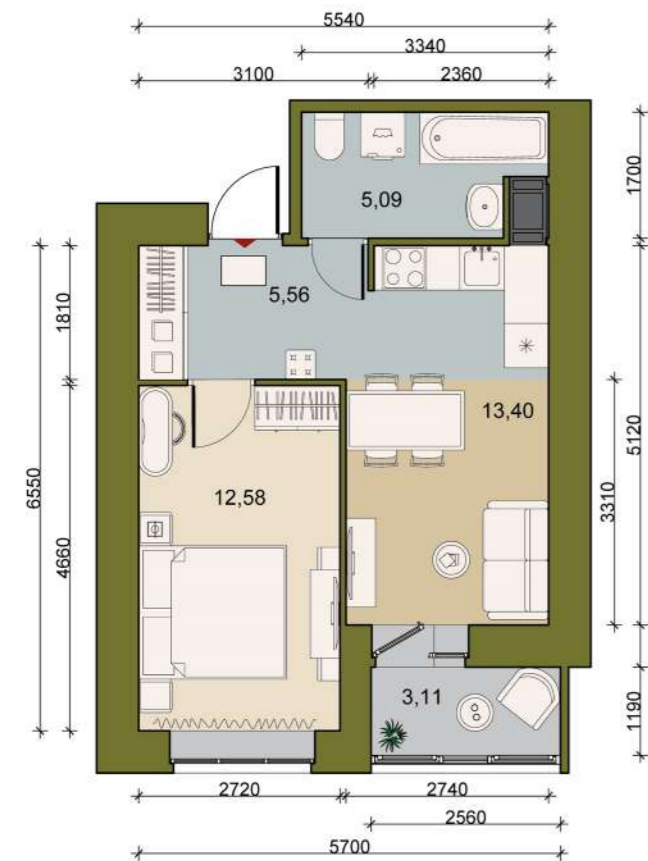


**35,41 м<sup>2</sup>**

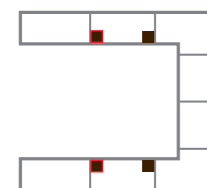
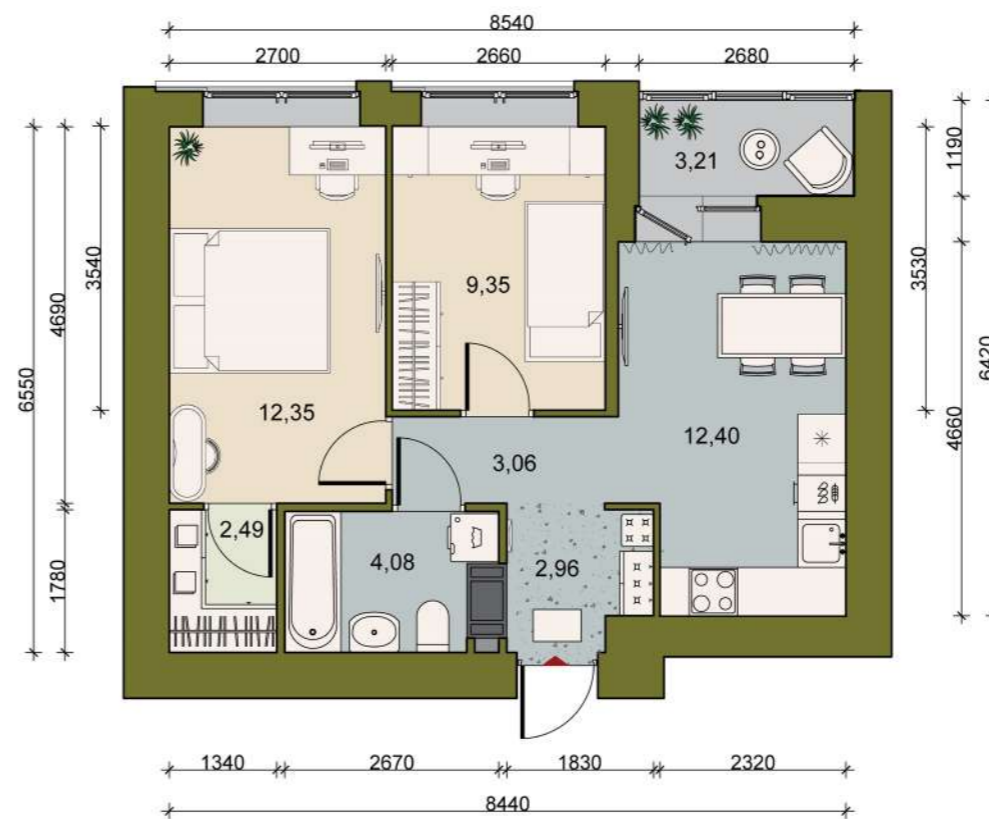




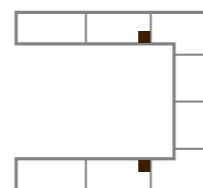
**38,19 м<sup>2</sup>**



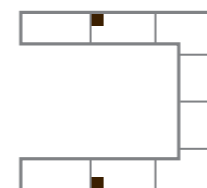
**48,30 м<sup>2</sup>**



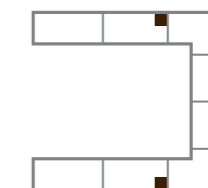
i Высота потолков выделенных квартир на 8 этаже 3,6 м



9 этаж



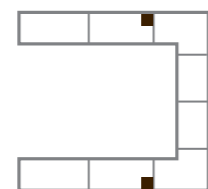
i Высота потолков на 8 этаже 3,6 м



9 этаж



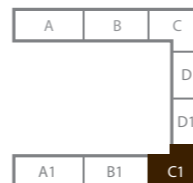
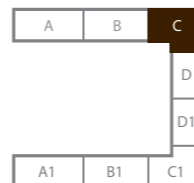
**48,31 м<sup>2</sup>**





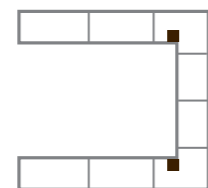
## Секция С. Этаж 2—9

## Секция С1. Этаж 2—9





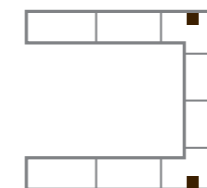
**28,92 м²**



i Высота потолков на 9 этаже 3,6 м



**32,67 м²**

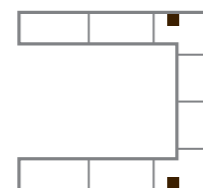


i Высота потолков на 9 этаже 3,6 м

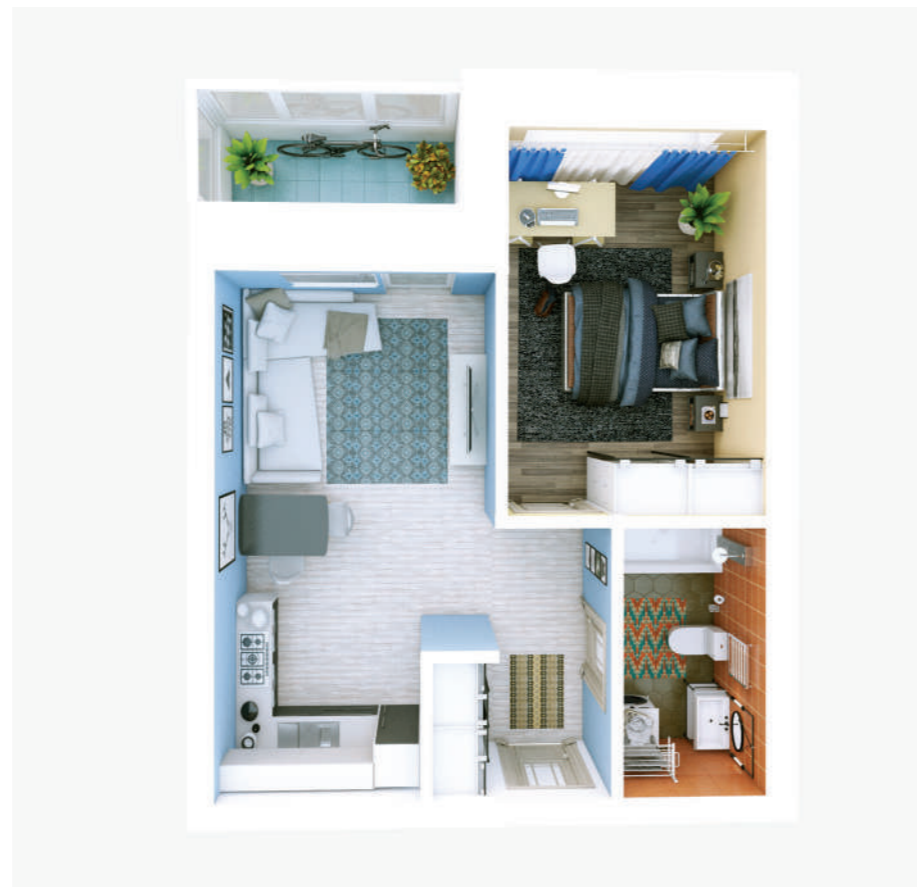




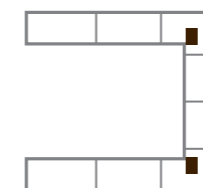
**35,38 м<sup>2</sup>**



i Высота потолков на 9 этаже 3,6 м



**45,26 м<sup>2</sup>**

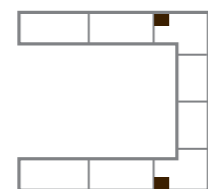
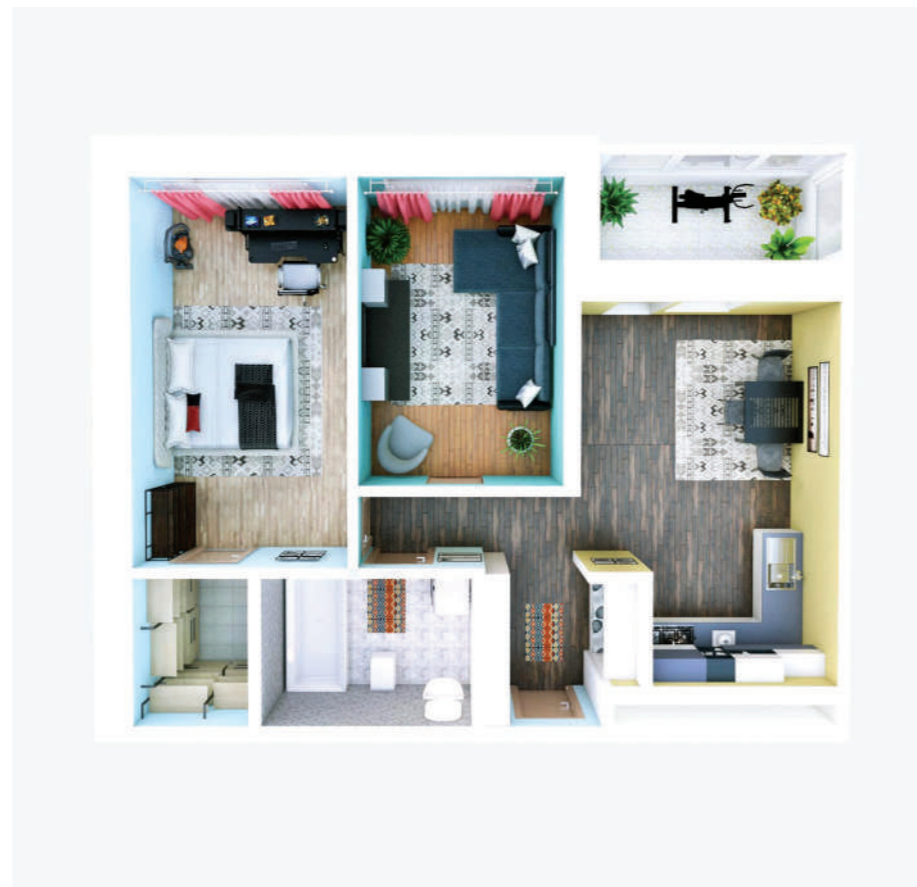


i Высота потолков на 9 этаже 3,6 м



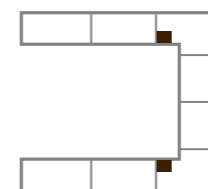


**48,31 м<sup>2</sup>**



i Высота потолков на 9 этаже 3,6 м

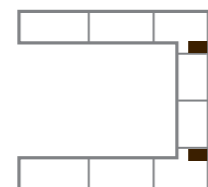
**55,78 м<sup>2</sup>**



i Высота потолков на 9 этаже 3,6 м

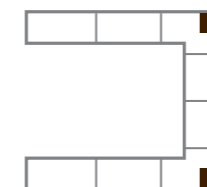


# 64,56 м²



i Высота потолков на 9 этаже 3,6 м

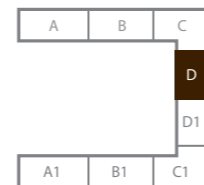
# 66,52 м²



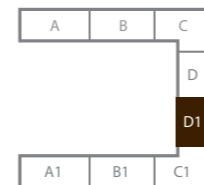
i Высота потолков на 9 этаже 3,6 м



# Секция D. Этаж 2—9

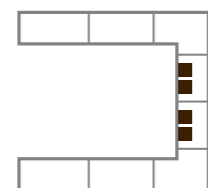


# Секция D1. Этаж 2—9

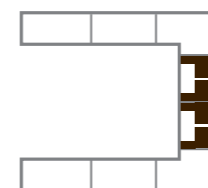




**55,23 м<sup>2</sup>**



**86,55 м<sup>2</sup>**





## Детский сад



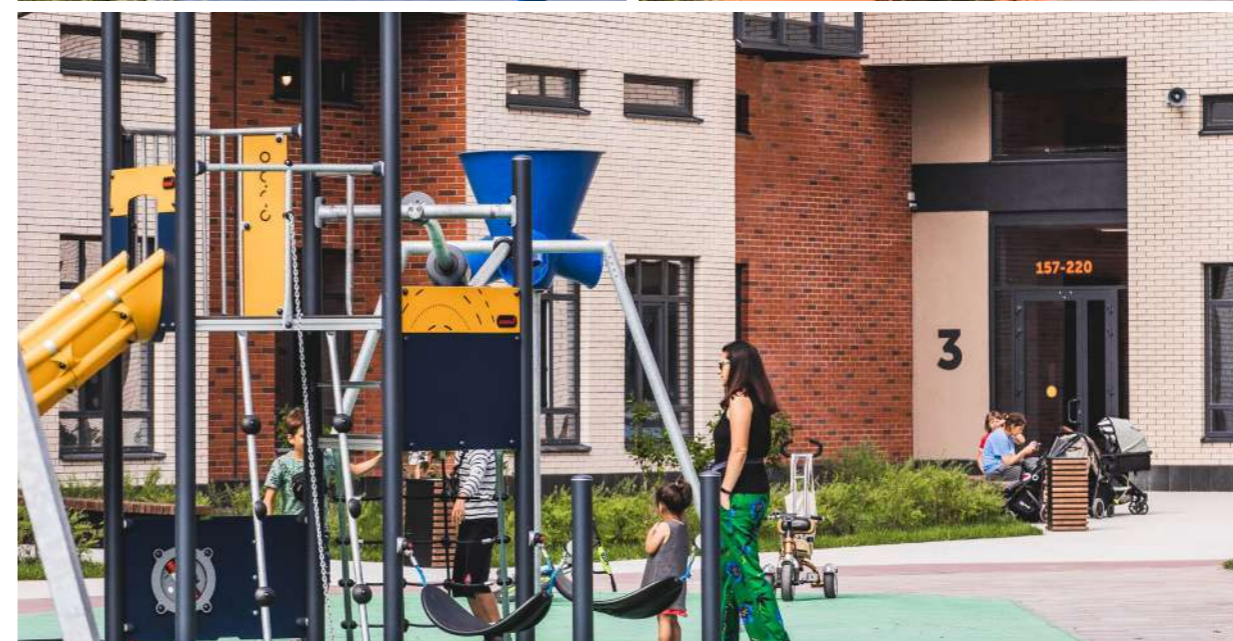
Детские  
сады и  
школа  
в своем  
квартале

**2**  
детских садика

**1**  
школа



## Детские площадки





## Интересные решения



### Двор без машин

Внутренний двор закрыт для въезда машин.



### Нулевая высотность

В квартале будет комфортно и маленьким детям, и мамам с колясками, и инвалидам.



### Детские площадки

Игровые площадки с зонированием для детей разных возрастов.



### Экология

Заглубленные мусоросборники для гигиеничной утилизации отходов.



### Колясочные

Места для хранения колясок и велосипедов.



### Видеонаблюдение

Камеры видеонаблюдения у подъездов.



### Спортивные площадки



### Закрытая территория

Система контроля доступа, забор по периметру территории комплекса.



### Коммерческий этаж

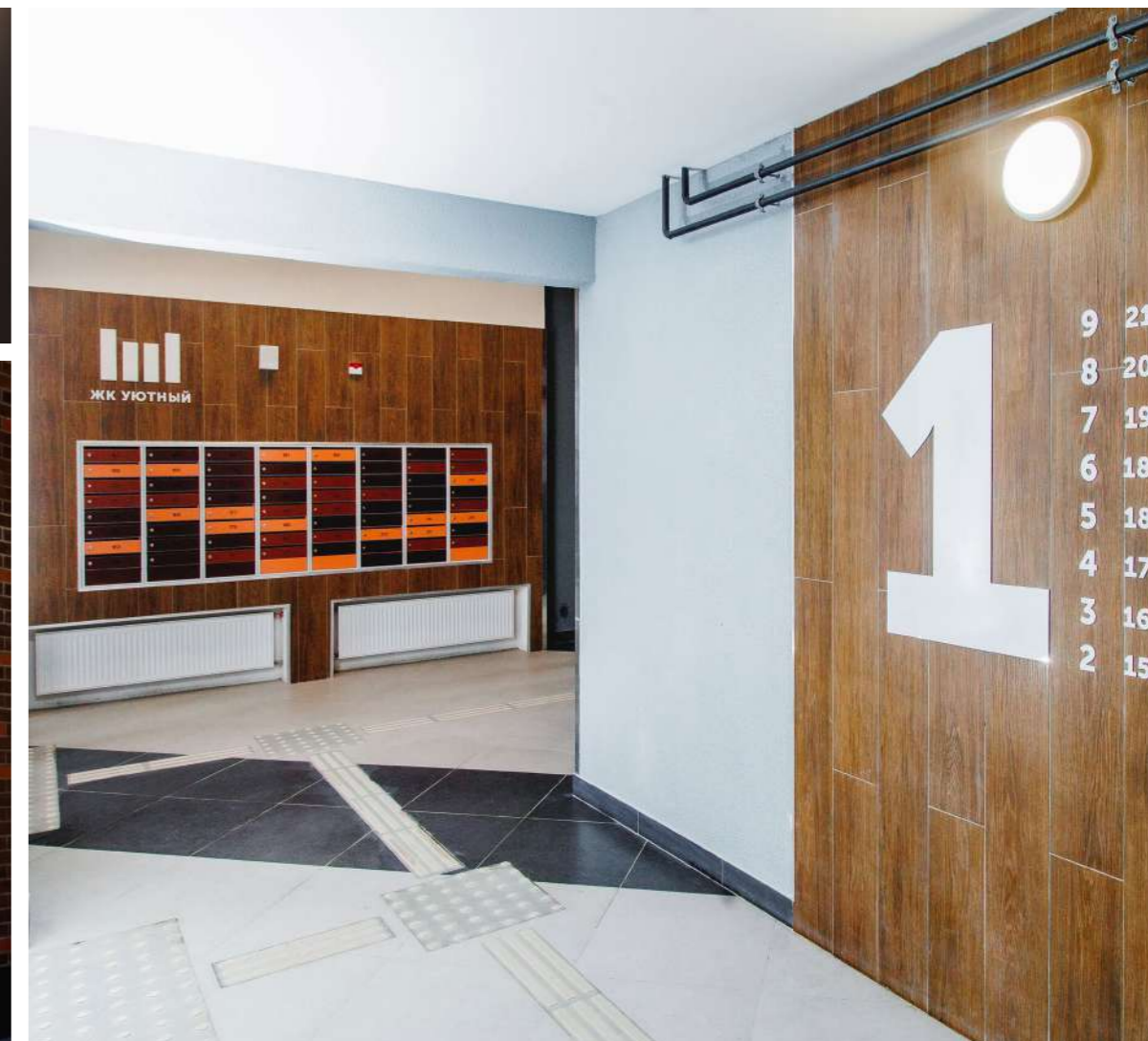
На первом этаже находятся магазины, салоны красоты и другие коммерческие помещения.





+7 (812) 309 77 77

## Дизайн входных групп





## Отделка

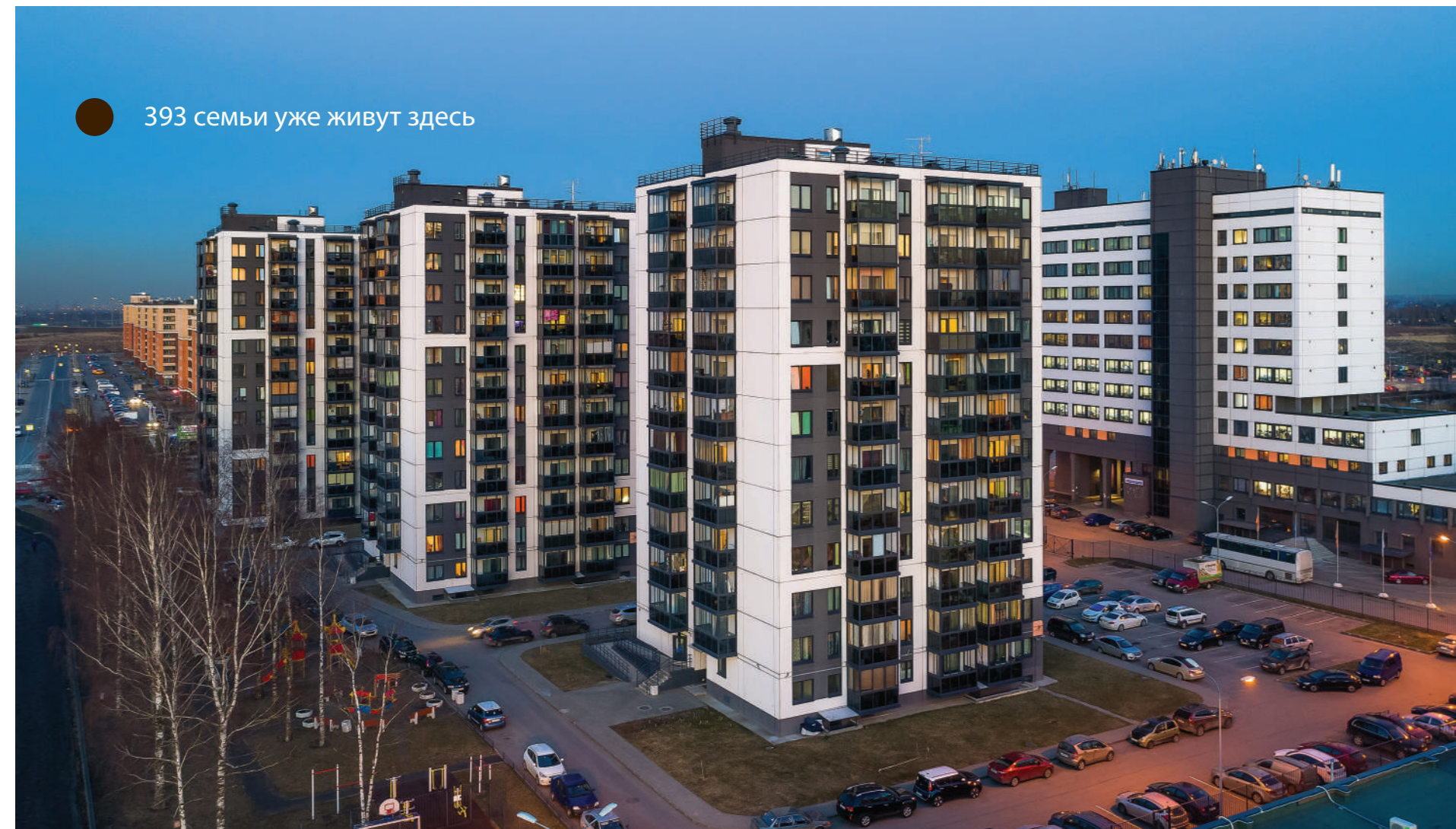


## Отделка





## Квартал «Альфа»



● 393 семьи уже живут здесь

## Квартал «Бета»



● 238 семей уже живут здесь



## Квартал «Гамма»



450 семей уже живут здесь

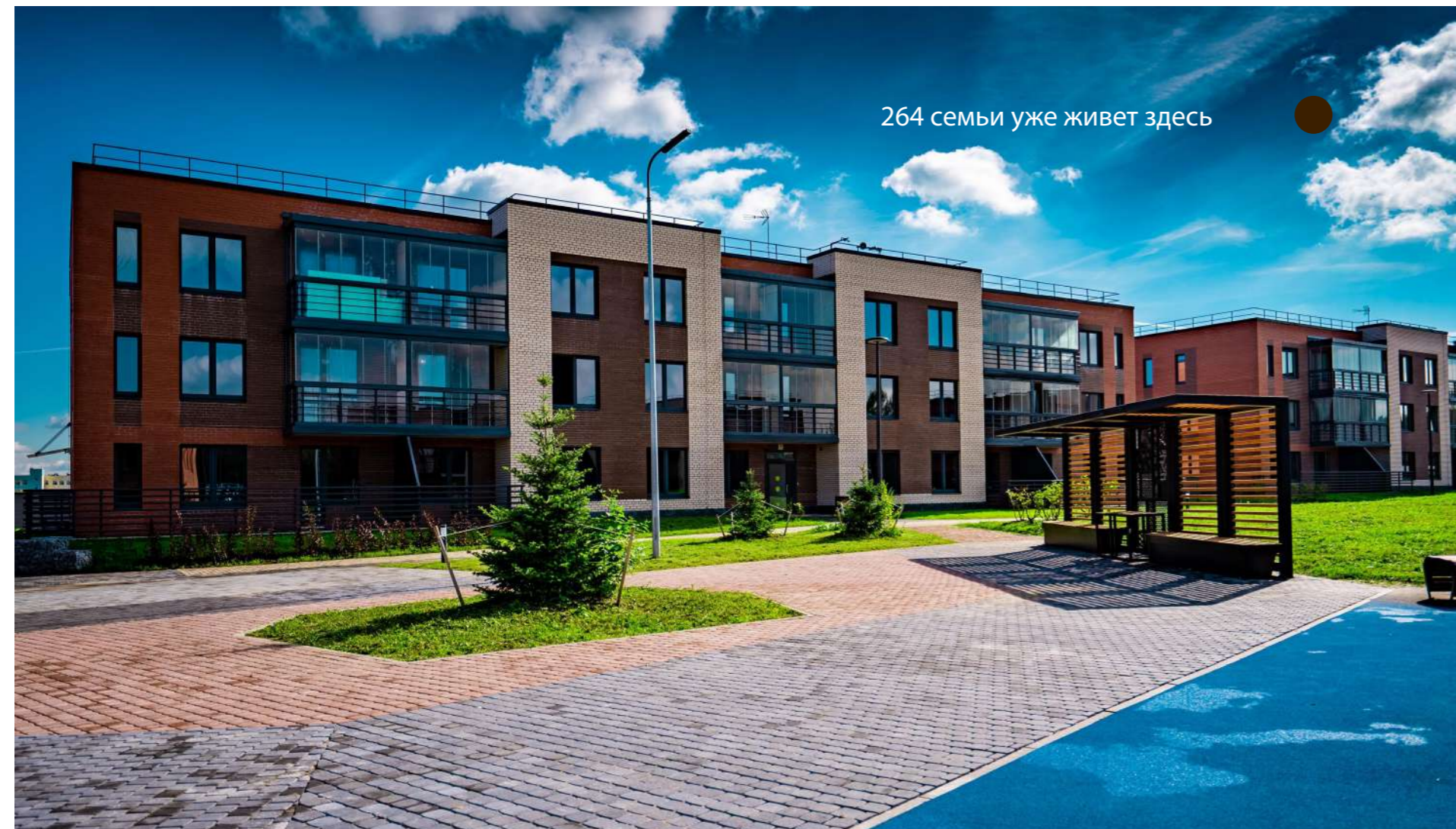
## Квартал «Дельта»



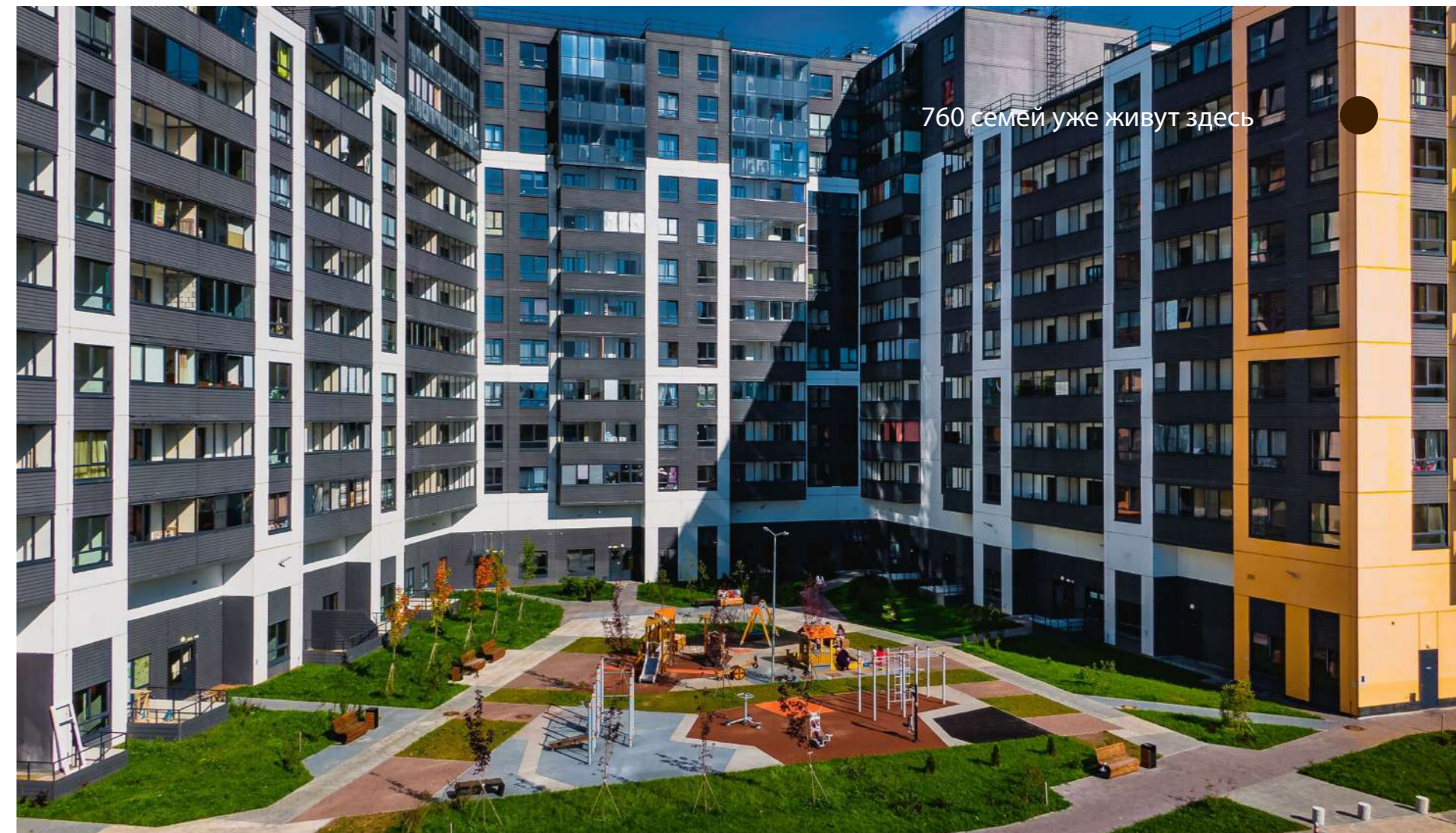
476 семей уже живут здесь



## Квартал «Eta Village»



## Квартал «Эпсилон»





## Ледовая арена «ICE RINK НОВОСЕЛЬЕ»





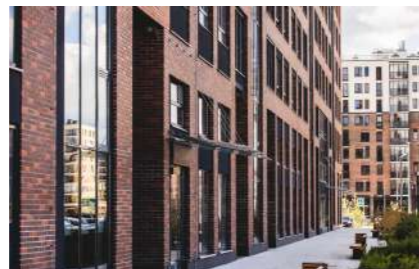
## Безопасность

**Одно из преимуществ ЖК «Уютный» — вдумчивый подход к безопасности и комфорту жильцов.**

Мы разработали целый комплекс инженерных и организационных решений. Он имеет необходимый базовый уровень и может варьироваться по желанию собственников квартир.

Мы учитываем опыт эксплуатации уже построенных объектов, стараемся находиться в контакте с новоселами, чтобы ориентироваться на их мнение.

Поэтому мы надеемся, что новоселы по достоинству оценят уровень комфорта и безопасности наших жилых комплексов.



ЖИТЬ В НОВОСЕЛЬЕ — БЕЗ ПРОБЛЕМ!

**NOVOSELIE  
DEVELOPMENT**

+7 (812) 309 77 77

### Огражденная территория

Вход на придомовую территорию защищен системой контроля доступа. У каждого жителя есть авторизованный ключ, привязанный к номеру квартиры. Для максимальной защиты от нежелательных посещений дополнительные ключи следует изготавливать только через управляющую компанию.

### Бесконтактный въезд автомобилей

При въезде на территорию квартала не нужно совершать опасные маневры и прикладывать электронный ключ к считывателю. Все автоматизированно — как на ЗСД, только бесплатно.

### Видеонаблюдение 24/7

Видеокамеры размещены на стенах домов и на воротах для въезда автомобилей. Такая система наблюдения контролирует всю придомовую территорию. Ведется постоянная видеозапись: при необходимости можно обратиться к архиву.

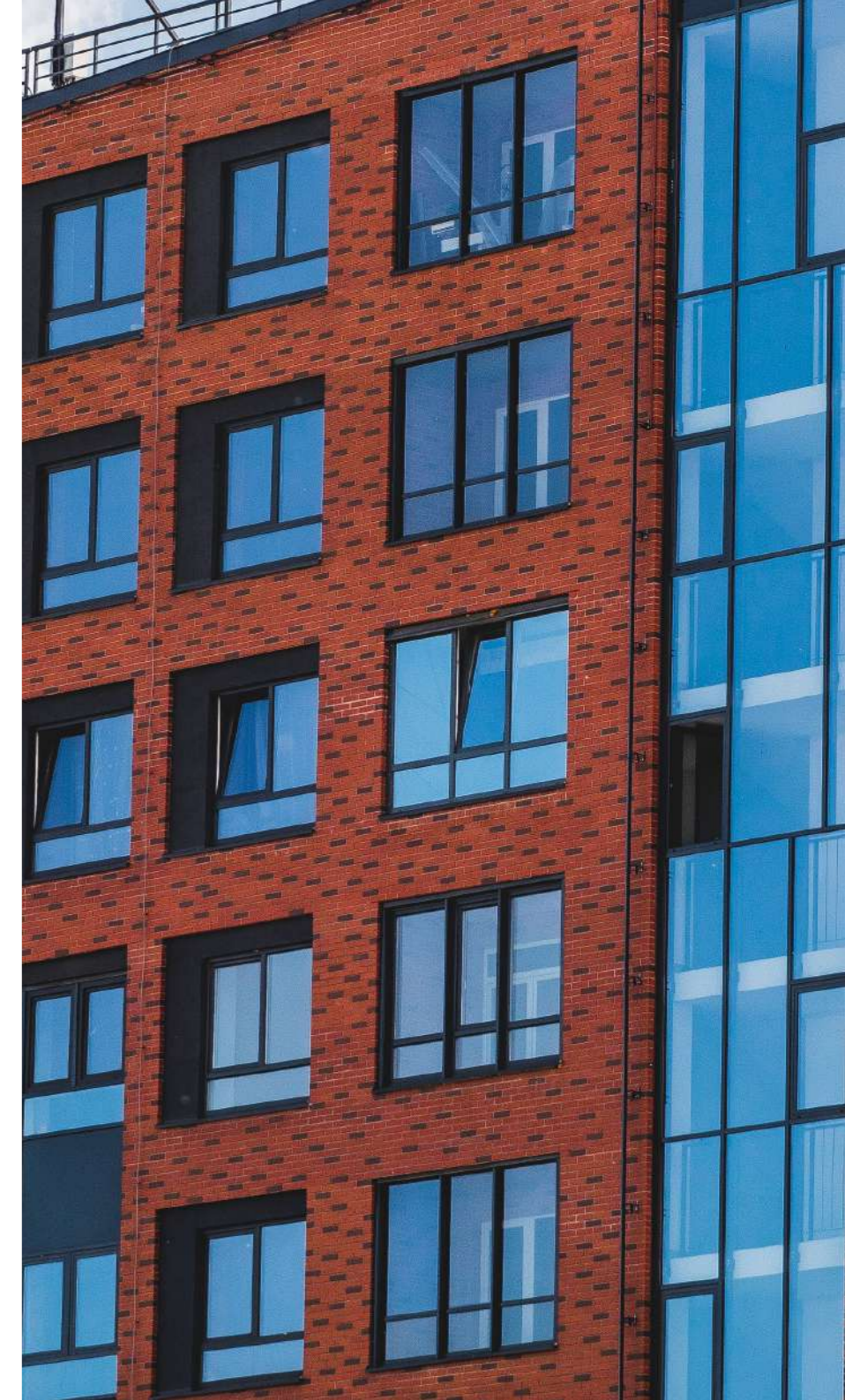


### Центральный пост управления

Все системы жизнеобеспечения (пожарная сигнализация, системы контроля инженерного оборудования, контроля доступа, видеонаблюдения, переговорные устройства и домофон) выведены на центральный пост в одном из жилых корпусов. Связаться с постом можно из любой квартиры.

### Услуги охранныго предприятия

Круглосуточный централизованный пост охраны контролирует весь жилой комплекс с придомовой территорией. При чрезвычайной ситуации на месте будет группа быстрого реагирования — вооруженный экипаж, имеющий необходимые навыки и права для действия в ЧС.





Офис компании:  
+7 (812) 309 77 77

Факс:  
+7 (812) 309 03 33

Офис продаж:  
+7 (812) 309 77 77

 [vk.com/novoselie\\_gk](https://vk.com/novoselie_gk)

 [novoselie\\_gk](https://www.instagram.com/novoselie_gk)

Адрес отдела продаж:

Ленинградская область, Ломоносовский район, посёлок Новоселье, Институтская улица, дом 1



 **NOVOSELIE  
DEVELOPMENT**